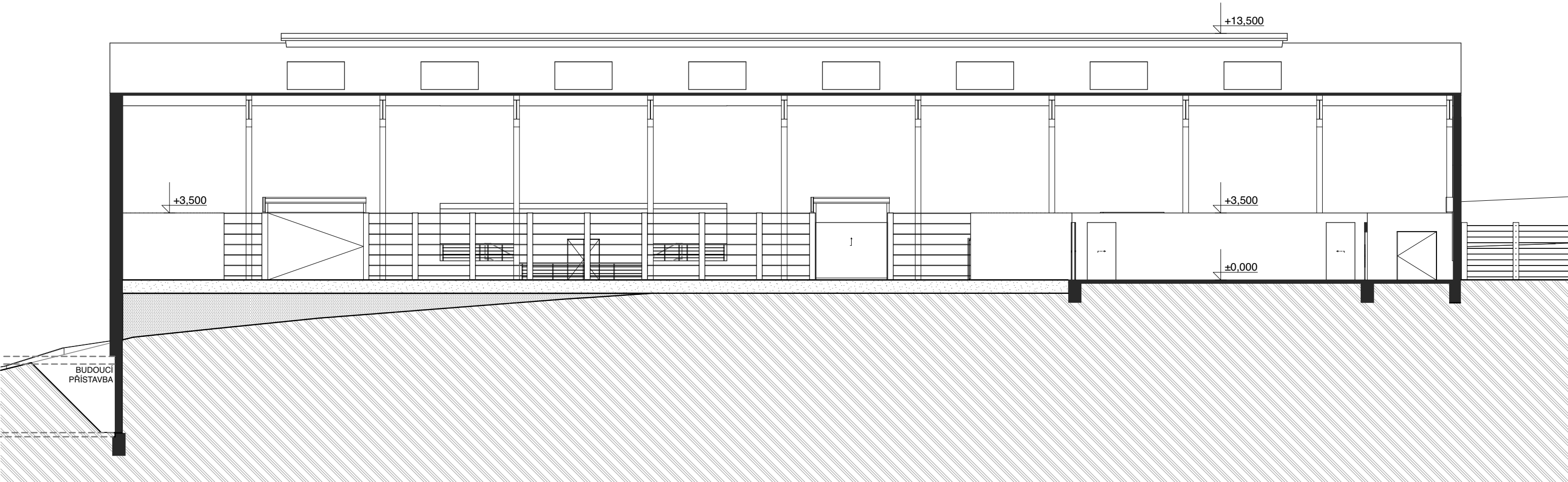


ŘEZ PODÉLNÝ A01



±0,000 = +282,000 m n.m.
Souřadný systém: JTSK
Výškový systém: BpV

AUTOR NÁVRHU: Ing. arch. Veronika Sýkorová Ing. arch. Lenka Frýdlová Ing. Martin Navrátil		VYPRACOVAL: Ing. arch. Veronika Sýkorová Ing. arch. Lenka Frýdlová	ZODPOVĚDNÝ PROJEKTANT: Ing. arch. Jakub Masák autorizovaný architekt č. autorizace: 03086	GENERÁLNÍ PROJEKTANT Ateliér Masák & Partner, s.r.o. Rooseveltova 39/575, 160 00 Praha 6 - Bubeneč, IČ: 27086631 <small>ING. ARCH. JAKUB MASÁK ING. ARCH. MICHALA MASÁKOVÁ</small> Masák & Partner <small>ROOSEVELTOVA 39/575, PRAHA 6 WWW.MASAK-PARTNER.CZ</small>	
HIP: Ing. arch. Jakub Masák				STUPEŇ PROJEKTU: DUR	Č. PARÉ:
STAVEBNÍK: ZOO a zámek Zlín, Lešná- p.o. Lukovská 112, 763 14 Zlín				DATUM: 3/2017	
AKCE: KARIBUNI- CHOVNÉ ZAŘÍZENÍ PRO SLONY				Č. ČÁSTI: D	
ČÁST: VÝKRESOVÁ DOKUMENTACE				Č. VÝKRESU: D.01.2	MĚŘÍTKO: 1:200
VÝKRES: SO 01 VNITŘNÍ PAVILON SLONŮ - PODÉLNÝ ŘEZ					